

Τμήμα Πληροφορικής & Νέων Τεχνολογιών

Στο πλαίσιο της συνεχούς προσπάθειας για αποδοτικότερη διεκπεραίωση των καθηκόντων της ΔΙΠΕ Πιερίας, το Τμήμα Πληροφορικής & Νέων Τεχνολογιών της υπηρεσίας αναπτύσσει τοπικά εκτελούμενες εφαρμογές, αλλά και Διαδικτυακά Πληροφοριακά Συστήματα, για πληθώρα διαδικασιών.

Οι υλοποιήσεις διατίθενται για χρήση σε οποιαδήποτε Διεύθυνση επιθυμεί την υιοθέτησή τους.



[Εφαρμογή Μαζικών Ψηφιακών Υπογραφών \(ΕΜΨΥ\)](#)

Αυτοματοποίηση των ενεργειών που εκτελεί ο χρήστης στην υπηρεσία WebSign, με στόχο την ανεπιτήρητη υπογραφή μεγάλου αριθμού εγγράφων. Υποστηρίζονται λογαριασμοί στους οποίους το OTP λαμβάνεται είτε μέσω e-mail, είτε μέσω εφαρμογής επαληθευτή.

[Περισσότερα...](#)



[Πολυεργαλείο PDF](#)

Υποστηρίζονται οι λειτουργίες Διαχωρισμός, Συνένωση, Περιστροφή, Διαγραφή, Επαναδιάταξη σελίδων, καθώς και η Μετατροπή φωτογραφιών σε PDF.

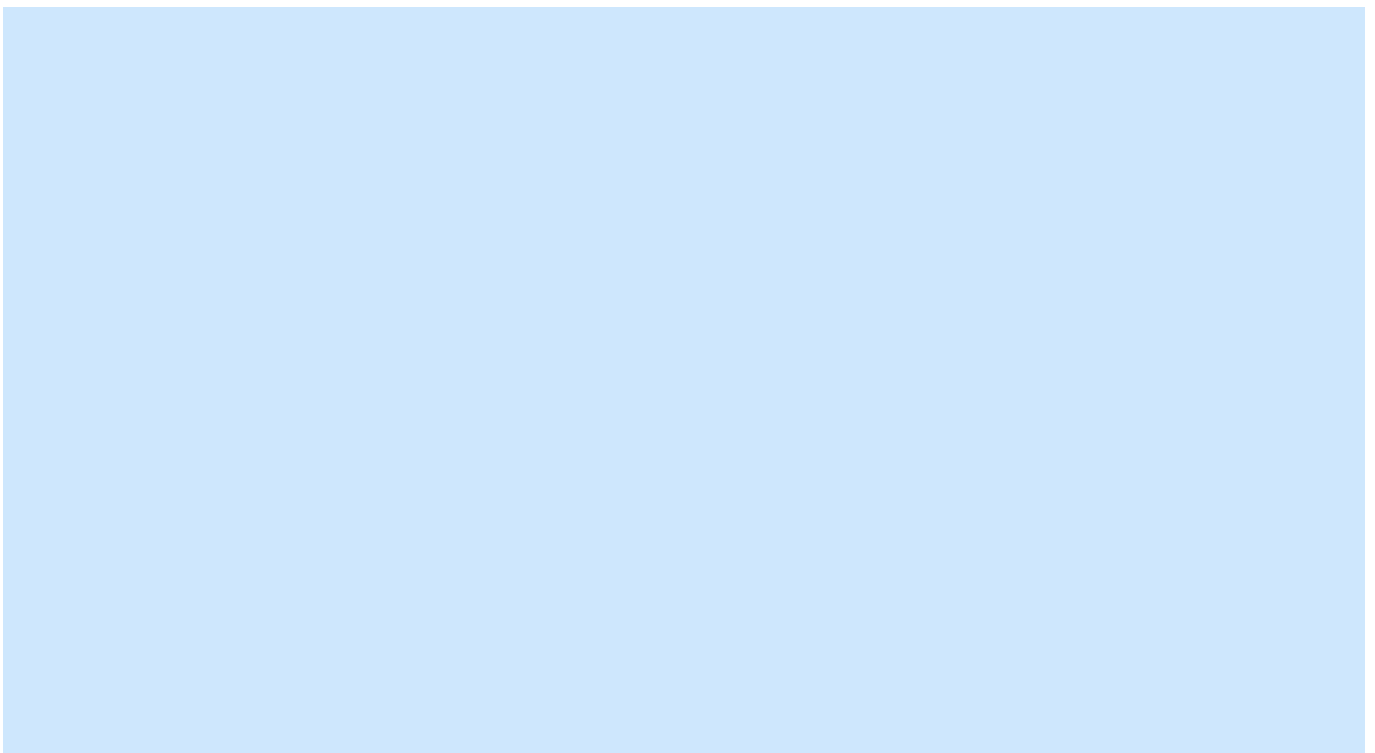
[Περισσότερα...](#)



[Σύστημα Υποβολής Ηλεκτρονικών Αιτήσεων](#)

Γρήγορος και εύκολος τρόπος υποβολής αιτήσεων για το εκπαιδευτικό και διοικητικό προσωπικό. Η ταυτότητα των αιτούντων επαληθεύεται μέσω της Κεντρικής Υπηρεσίας Πιστοποίησης του Πανελληνίου Σχολικού Δικτύου.

[Περισσότερα...](#)

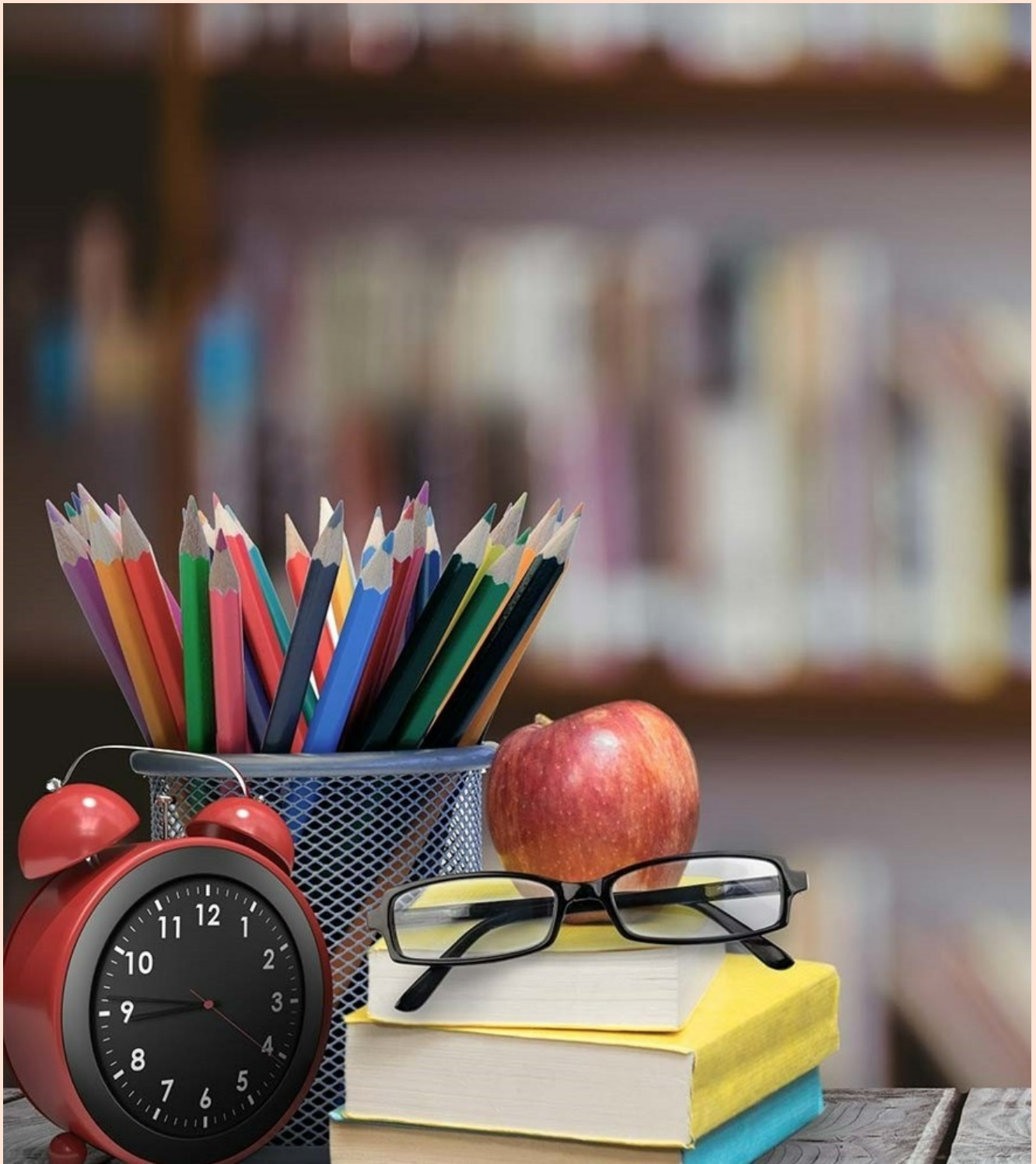




[Σύστημα Αναφοράς Υπηρεσιακών Αδειών](#)

Οι αιτούντες εκπαιδευτικοί και διοικητικοί μπορούν να λαμβάνουν άμεσα αυτοματοποιημένη αναφορά με τις άδειες που έχουν καταχωρηθεί για αυτούς στο Πληροφοριακό Σύστημα myschool. Η ταυτότητα επαληθεύεται μέσω της Κεντρικής Υπηρεσίας Πιστοποίησης του Πανελληνίου Σχολικού Δικτύου.

[Περισσότερα...](#)



[Ολοκληρωμένο Πληροφοριακό Σύστημα ΠΡΩΤΕΑΣ](#)

Πλατφόρμα για την ανταλλαγή πληροφοριών μεταξύ των Σχολικών Μονάδων και της Διεύθυνσης Εκπαίδευσης. Αντικαθιστά τη δαιδαλώδη διαδικασία των απλών μηνυμάτων e-mail και προσφέρει αποδοτική εποπτεία σε κάθε περίπτωση που απαιτείται η αποστολή στοιχείων από τα Σχολεία προς τη Διεύθυνση.

[Περισσότερα...](#)



[Εφαρμογή OurSchools](#)

Η εφαρμογή OurSchools συνδέεται στο παρασκήνιο σαν εικονικός χρήστης του MySchool, επισκέπτεται όλες τις απαραίτητες σελίδες και αντλεί από αυτές δεδομένα για τα Σχολεία που υπάρχουν στην περιοχή ευθύνης μιας Διεύθυνσης Εκπαίδευσης. Στη

συνέχεια τα επεξεργάζεται και τα μορφοποιεί ώστε να δημιουργήσει μία συγκεντρωτική αναφορά για κάθε σχολική μονάδα.

[Περισσότερα...](#)



[Υπηρεσία Επαλήθευσης Γνησιότητας Εγγράφων](#)

Η υπηρεσία δίνει τη δυνατότητα για γρήγορη και εύκολη επιβεβαίωση των στοιχείων ενός εγγράφου που έχει εκδοθεί από τη ΔΙΠΕ Πιερίας. Ο εν λόγω μηχανισμός προσαρτά σε ένα έγγραφο πληροφορίες γνησιότητας, τις οποίες μπορεί να χρησιμοποιήσει οποιοσδήποτε μέσω της σχετικής ιστοσελίδας.

[Περισσότερα...](#)



[Εφαρμογή Ηχογράφησης Συνεντεύξεων](#)

Η εφαρμογή δημιουργήθηκε με βασικό κριτήριο την ευκολία χρήσης. Έχει μόνο ένα πλήκτρο, για ΕΝΑΡΞΗ και ΔΙΑΚΟΠΗ της ηχογράφησης. Η ηχογράφηση διαχωρίζεται αυτόματα σε ολιγόλεπτα αποσπάσματα ώστε αν προκύψει κάποιο πρόβλημα με τον υπολογιστή, να μην χαθεί ολόκληρη η συνέντευξη.

[Περισσότερα...](#)



[Πληροφοριακό Σύστημα Αδειών “Αθηνά”](#)

Η “Αθηνά” είναι μία διαδικτυακή πλατφόρμα διαχείρισης αδειών. Υποστηρίζει διαφορετικούς ρόλους χρηστών με διαβαθμισμένα δικαιώματα (Διαχειριστής, Προϊστάμενος, Υπεύθυνος αδειών, Υπάλληλος). Το έγγραφο της απόφασης δημιουργείται αυτόματα, η μορφή του εξαρτάται από τον τύπο της άδειας και στηρίζεται σε πρότυπα που έχει δημιουργήσει η εκάστοτε υπηρεσία.

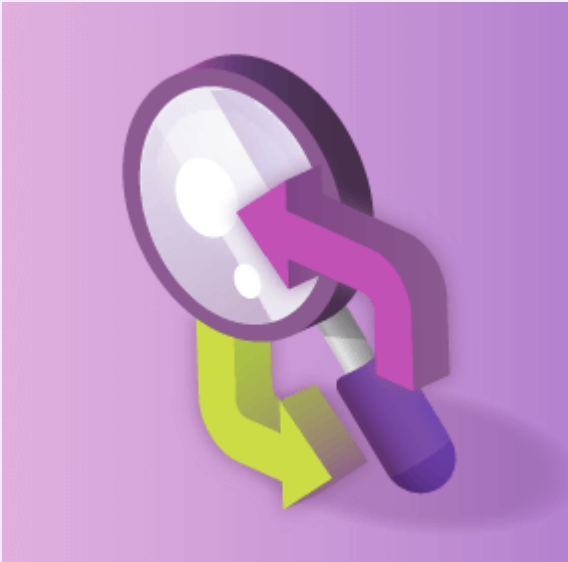
[Περισσότερα...](#)



[“Ερμής” : Μαζική Αποστολή Εγγράφων Μέσω E-mail](#)

Εργαλείο μαζικής αποστολής εγγράφων PDF, ως συνημμένων σε μηνύματα ηλεκτρονικού ταχυδρομείου. Εντοπίζει αυτόματα τις διευθύνσεις e-mail των παραληπτών που αναγράφονται στα έγγραφα. Λειτουργεί αυτόνομα, χωρίς να χρειάζεται να είναι εγκατεστημένη κάποια εφαρμογή αλληλογραφίας (Outlook/Thunderbird).

[Περισσότερα...](#)



[Μαζικές Αντικαταστάσεις Word](#)

Εργαλείο για την αυτοματοποιημένη εύρεση και αντικατάσταση κειμένου σε έγγραφα Microsoft Word. Υποστηρίζει όλες τις μορφές εγγράφων και προτύπων, δηλαδή doc, dot, docx και dotx. Χρήσιμο για περιπτώσεις όπως αλλαγή ονόματος του Υπουργείου (τυχαίο το παράδειγμα), αλλαγή του υπαλλήλου στο πεδίο πληροφορίες, αλλαγή υπογράφοντος, κλπ.

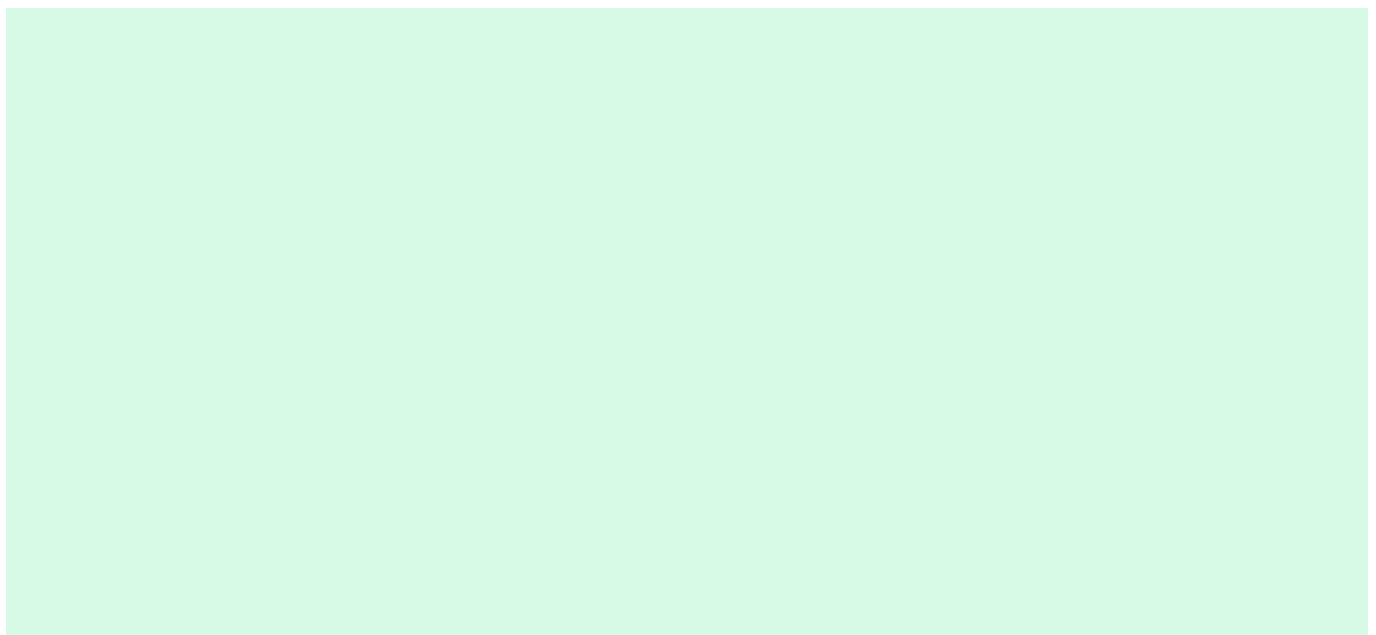
[Περισσότερα...](#)



[“ProtoBook” : Ψηφιακό Βιβλίο Πρωτοκόλλου](#)

Μία online ψηφιακή εκδοχή του βιβλίου Πρωτοκόλλου, με έμφαση στην απλότητα και την ευελιξία. Ενσωματώνει λειτουργίες όπως λίστες με προεπιλεγμένες τιμές πεδίων, προηγμένη αναζήτηση εγγραφών και προσαρμόσιμη εξαγωγή σε καθιερωμένα πρότυπα αρχείων.

[Περισσότερα...](#)





[“myForms” : Εφαρμογή δημιουργίας online φορμών](#)

Το myForms παρέχει ένα φιλικό περιβάλλον για τη δημιουργία διαδικτυακών φορμών, με στόχο την εύκολη συλλογή στοιχείων από εκπαιδευτικούς/σχολεία (και όχι μόνο). Οι φόρμες που δημιουργεί μπορούν να έχουν όλα τα συνηθισμένα είδη πεδίων, καθώς και απεριόριστο αριθμό συνημμένων αρχείων. Όλα αποθηκεύονται στον διακομιστή σε αρχεία, συνεπώς δεν απαιτείται η ύπαρξη συστήματος Βάσης Δεδομένων. Υποστηρίζει πιστοποίηση ταυτότητας μέσω Πανελληνίου Σχολικού Δικτύου, ενώ υπάρχει η δυνατότητα για καθορισμό των χρηστών που θα έχουν πρόσβαση στη φόρμα.

[Περισσότερα...](#)



[Αλγόριθμος Τοποθετήσεων](#)

Εφαρμογή για τον καθορισμό των εσωτερικών αποσπάσεων και των τοποθετήσεων των αποσπασμένων από άλλη περιοχή. Υπολογίζει αυτόματα τη μοριοδότηση των εκπαιδευτικών, ενώ η εισαγωγή των δεδομένων γίνεται εύκολα σε προδιαμορφωμένο πρότυπο αρχείο Excel. Συνοδεύεται από online φόρμα στην οποία οι εκπαιδευτικοί συμπληρώνουν τα στοιχεία τους και τα σχολεία της επιλογής τους.

[Περισσότερα...](#)



[Ψηφιακό Βιβλίο Εμπιστευτικού Πρωτοκόλλου](#)

Στόχος του Ψηφιακού Εμπιστευτικού Πρωτοκόλλου είναι η αντικατάσταση του έγχαρτου βιβλίου ώστε, πέρα από τις λειτουργίες του συμβατικού Πρωτοκόλλου, να υποστηρίζονται χαρακτηριστικά όπως βελτιωμένη ασφάλεια, κατηγοριοποίηση χρηστών/πρωτοκόλλων και διαβαθμισμένη πρόσβαση.

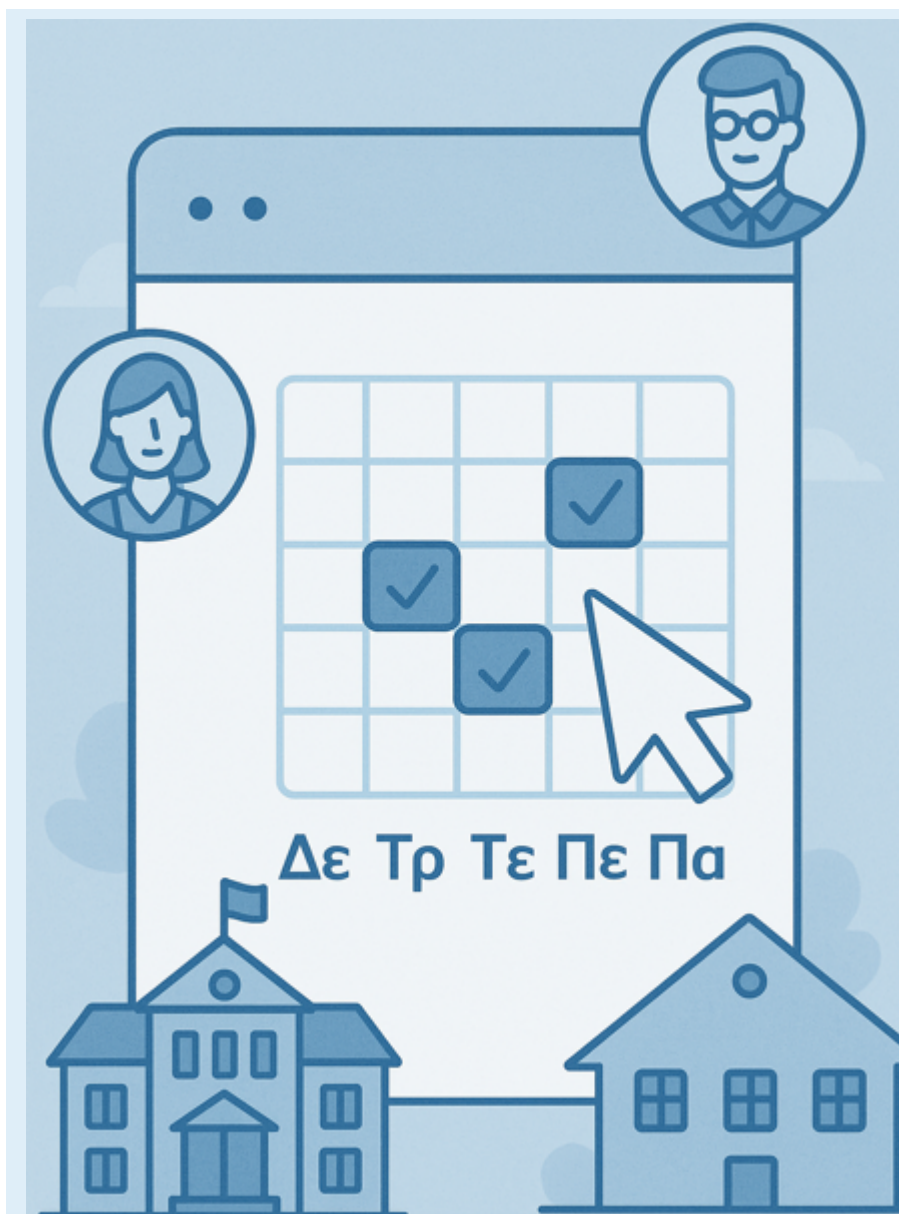
[Περισσότερα...](#)



Ψηφιακό Βιβλίο Υλικού

Διαδικτυακό πληροφοριακό σύστημα αποτύπωσης του υπηρεσιακού εξοπλισμού, όπου τα υλικά ομαδοποιούνται σε κατηγορίες/υποκατηγορίες. Καταγράφονται πληροφορίες σχετικά με την προέλευση και την κατάστασή τους, ενώ υποστηρίζεται η αποθήκευση συνοδευτικών εγγράφων (πρωτόκολλα παραλαβής/καταστροφής, κλπ).

[Περισσότερα...](#)



[Σύστημα Online Κρατήσεων "Booking"](#)

Το σύστημα απλοποιεί τη διαδικασία κράτησης (ημέρας και ώρας) από τα σχολεία για δραστηριότητες που διοργανώνει η Διεύθυνση. Μπορεί να προσαρμοστεί και για ραντεβού εκπαιδευτικών.

[Περισσότερα...](#)

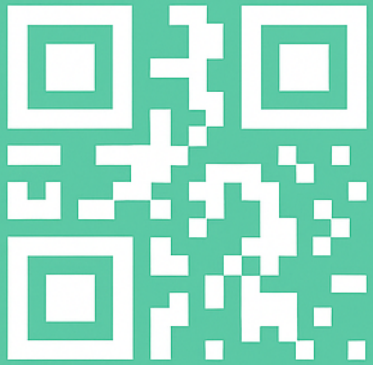


[Σύστημα Προσωρινού Διαμοιρασμού Αρχείων “Πήγασος”](#)

Ένας γρήγορος, εύκολος και ασφαλής τρόπος διακίνησης αρχείων, για τις περιπτώσεις που αυτά είναι πολύ μεγάλα και το ΠΣΔ απαγορεύει την αποστολή τους μέσω μηνυμάτων e-mail.

[Περισσότερα...](#)

ΣΑΡΩΣΤΕ ΓΙΑ
ΕΓΓΡΑΦΗ



Πλήρες όνομα*

ΕΠΟΜΕΝΟ →



Εφαρμογή δημιουργίας κωδικών QR μιας χρήσης

Online σύστημα εγγραφής σε εκδηλώσεις, για περιπτώσεις στις οποίες απαιτείται γρήγορη διεκπεραίωση μεγάλου αριθμού συμμετεχόντων, με ελάχιστο απασχολούμενο προσωπικό.

[Περισσότερα...](#)



Ζυγός

“Ζυγός” : Πληροφοριακό Σύστημα Διαχείρισης Κενών και Πλεονασμάτων

Λειτουργεί επικουρικά -και συμπληρωματικά ως προς το mySchool- κατά τη διαδικασία κατανομής του εκπαιδευτικού προσωπικού στην περιοχή ευθύνης της Διεύθυνσης Πρωτοβάθμιας Εκπαίδευσης

Πιερίας. Διευκολύνει την καταγραφή αναγκών, υπηρετήσεων και μεταβολών, προσφέροντας την αναγκαία εποπτεία για τη βέλτιστη στελέχωση των σχολικών μονάδων.

[Περισσότερα...](#)

Πληροφορίες:

Σπύρος Νικολαΐδης

BSc:IE / BSc:Ph / MSc:IS / PhD:AI / PostDoc:AI

Τμήμα Πληροφορικής & Νέων Τεχνολογιών ΔΙ.Π.Ε. Πιερίας

it@dipe.pie.sch.gr